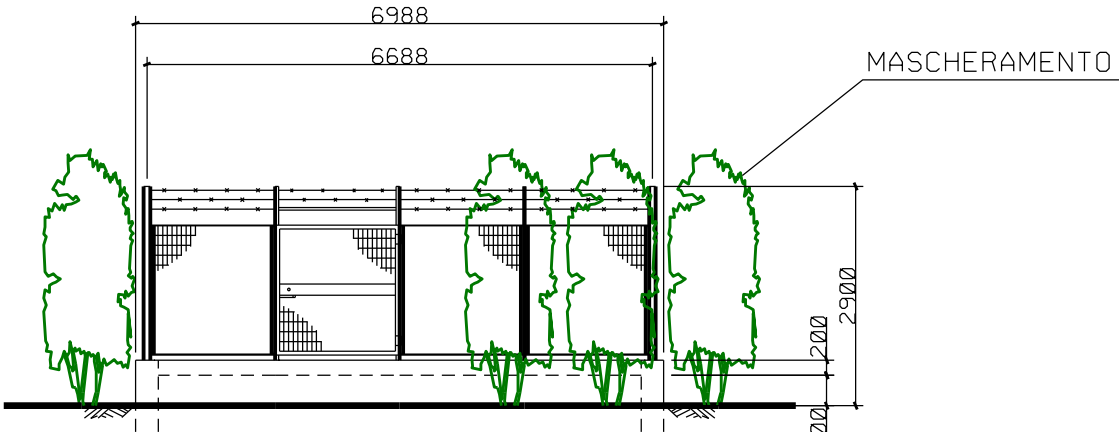
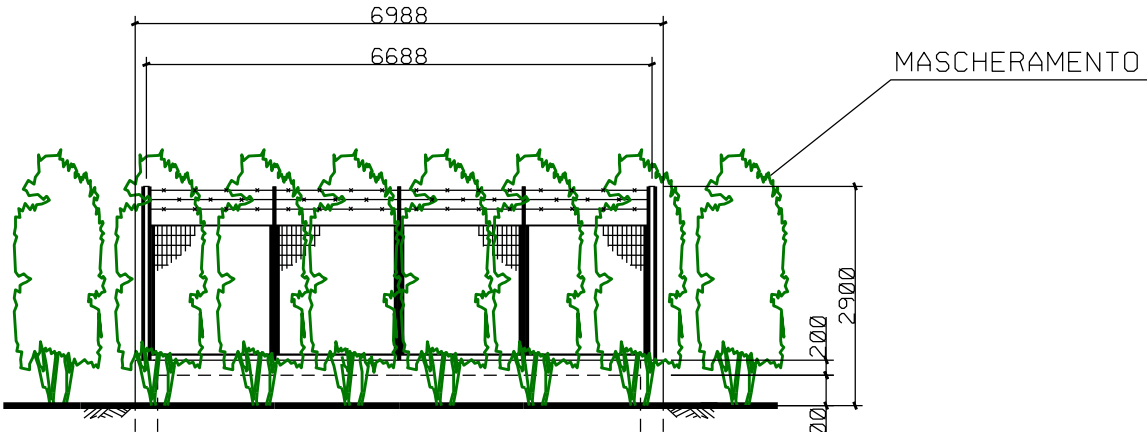


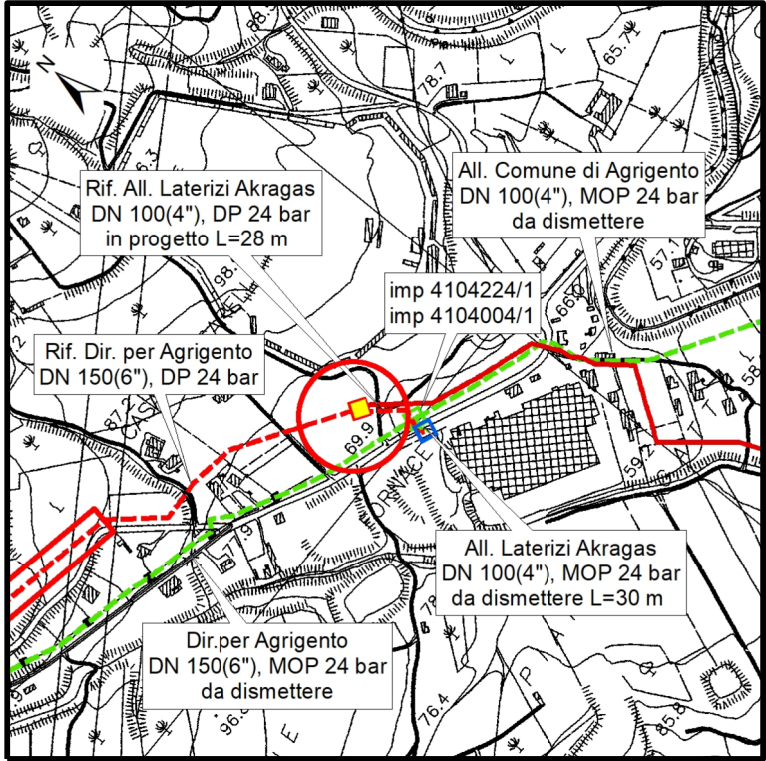
PIANO QUOTATO scala 1:200



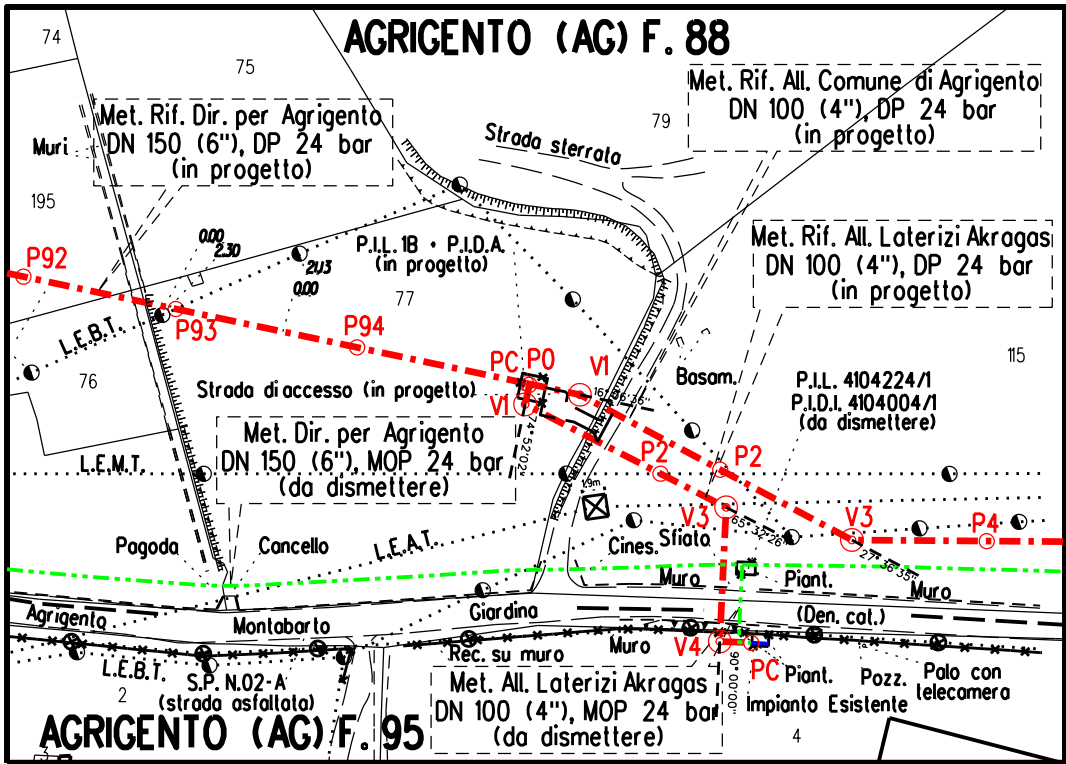
PROSPETTO A scala 1:100



PROSPETTO B scala 1:100

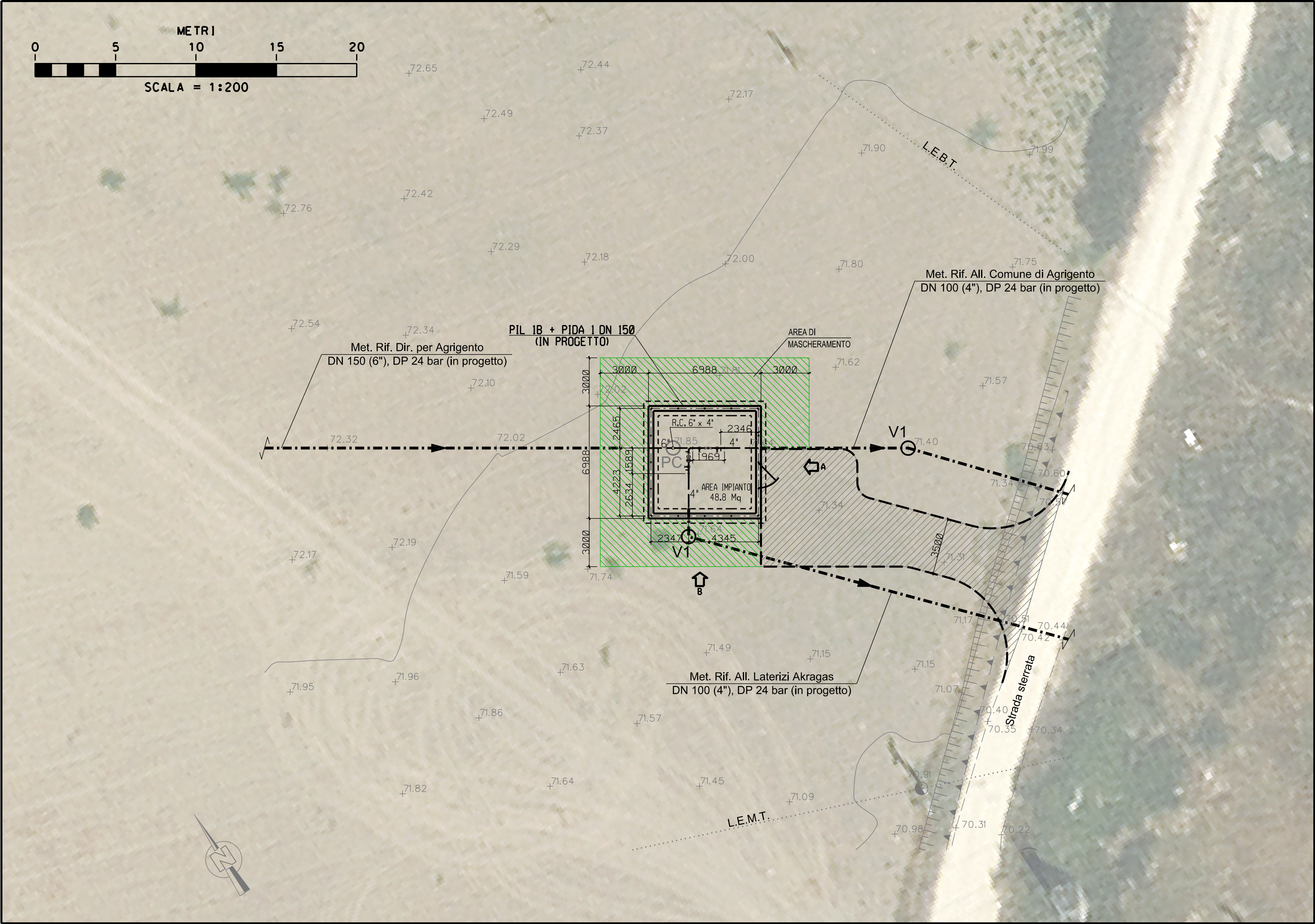


COROGRAFIA 1:10.000
CTR 636070





STRALCIO PLANIMETRICO 1:2.000
COMUNE DI AGRIGENTO (AG) FG.88

1	Gennaio 2025	AGGIORNAMENTO A.U. 327 per prescrizioni V.I.A.	BELLI	SANTI	MATTEI
0	Aprile 2023	EMISSIONE PER AUTORIZZAZIONE UNICA	BELLI	SANTI	MATTEI
INDICE	DATA	REVISIONI	DISEGN.	CONTR.	APPROV.
Proprietario		Progettista	COMM. SNAM NO/R20133/R-L10 Comm. Saipem 023113-105		
Fg. 1		di 2			
Metanodotto:		RIF. DER. PER PORTO EMPEDOCLE DN 300 (12"), DP 24 bar E OPERE CONNESSE	Dis. SNAM n.: DIS-MEC-C-11199 Dis. SAIPEM n.: LB-C-81199		
		PUNTO DI INTERCETTAZIONE DI LINEA (PIL n.18) DN 100(4") + PUNTO DI INTERCETTAZIONE CON DISCAGGIO DI ALLACCIAMENTO (PIDA) DN100xDN100 DP 24 bar Loc. FORNACE - Prog. Km 0,002	COD. TECNICO 21030		
			Scala 1:200 - 1:100		
			INDICE		



PIANO QUOTATO scala 1:200

1	Gennaio 2025	AGGIORNAMENTO A.U. 327 per prescrizioni V.I.A.		BELLI	SANTI	MATTEI							
0	Aprile 2023	EMISSIONE PER AUTORIZZAZIONE UNICA		BELLI	SANTI	MATTEI							
INDICE	DATA	R E V I S I O N I		DISEGN.	CONTR.	APPROV.							
Proprietario		Progettista		COMM. SNAM NQ/R20133/R-L10 Comm. Saipem 023113-105									
				Fg. 2 di 2									
Metanodotto:				Dis. SNAM n.: DIS-MEC-C-11199 Dis. SAIPEM n.: LB-C-81199									
RIF. DER. PER PORTO EMPEDOCLE DN 300 (12"), DP 24 bar E OPERE CONNESSE				COD. TECNICO 21030									
PUNTO DI INTERCETTAZIONE DI LINEA (PIL n.1B) DN 100(4") + PUNTO DI INTERCETTAZIONE CON DISCAGGIO DI ALLACCIAMENTO (PIDA) DN100xDN100 DP 24 bar Loc. FORNACE - Prog. Km 0,002				Scala 1:200 - 1:100									
INDICE				<table><tr><td>0</td><td>1</td><td></td><td></td><td></td><td></td><td></td></tr></table>			0	1					
0	1												